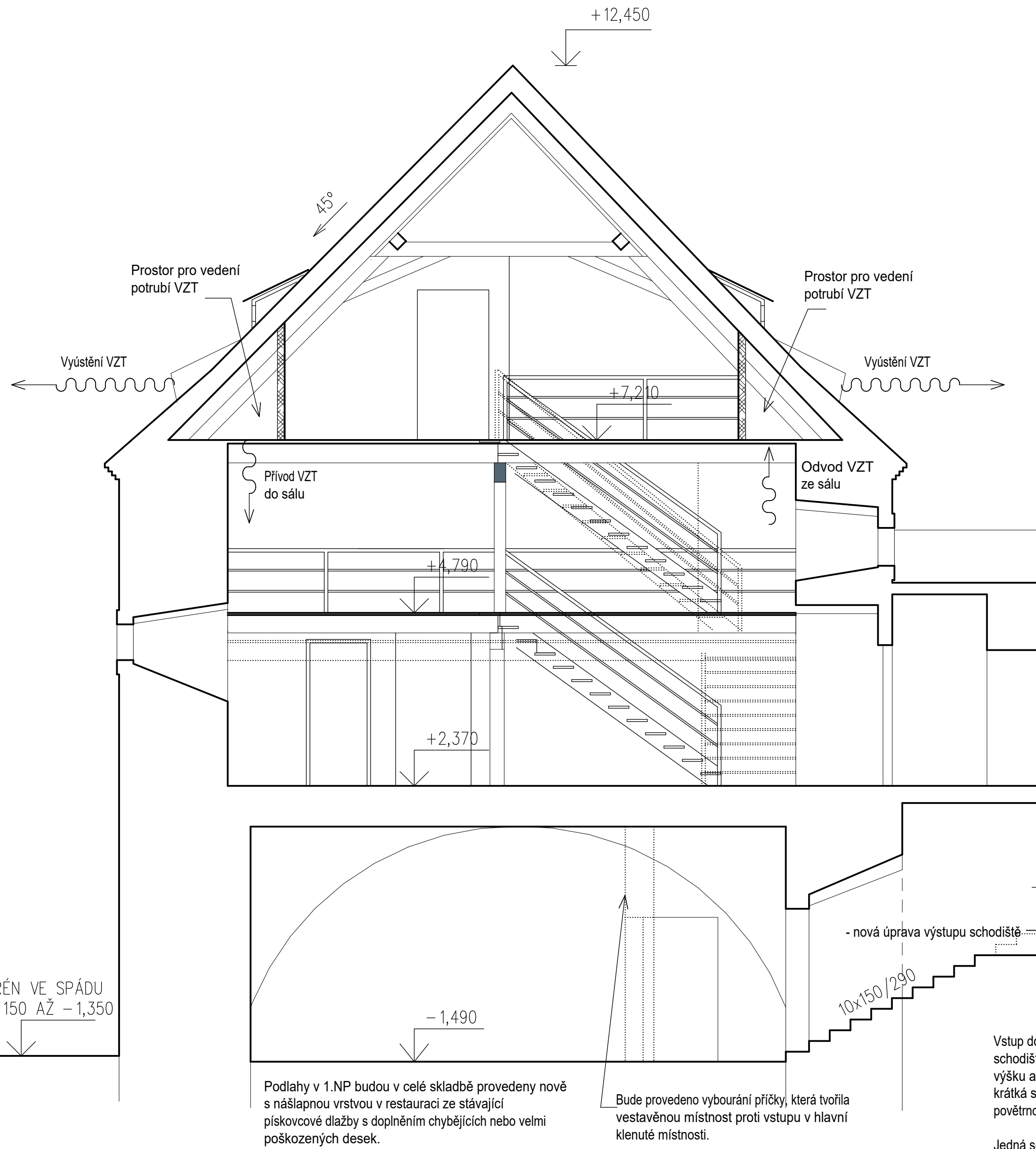


příčný řez, pohled od podia (var.1)

Řešení zábradlí schodiště a podest jednoduchým dřevěným zábradlím s vodorovnými dělicími prvky

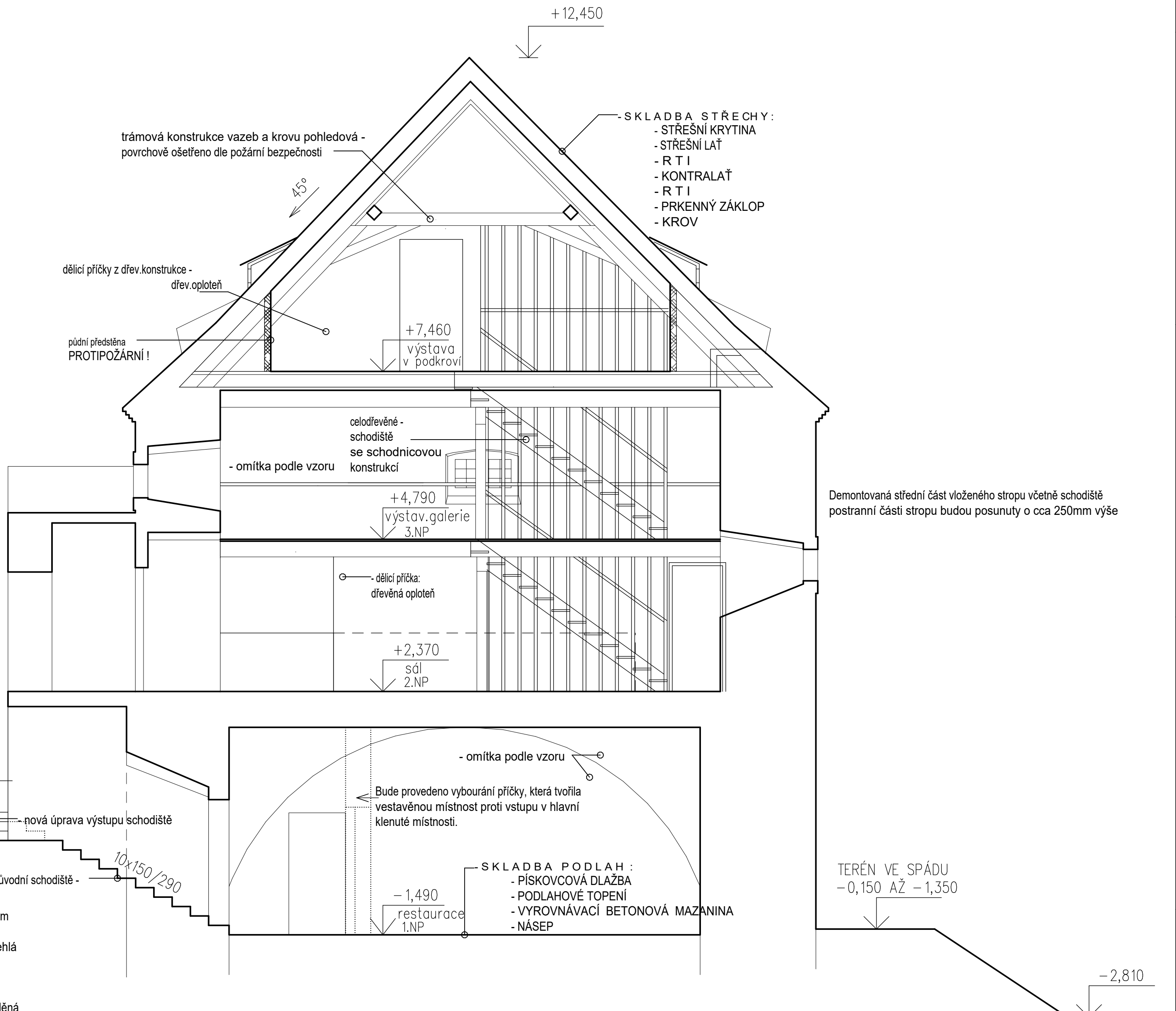


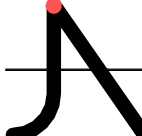
- ZÁMĚR POSTUPU RESTAUROVÁNÍ ZDIVA A OMÍTEK :
- PODROBNÝ RESTAURÁTORSKÝ PRŮZKUM
 - OČIŠTĚNÍ PŮVODNÍCH PLOCH
 - HLOUBKOVÉ A POVRCHOVÉ ZPEVNĚNÍ ZDIVA A SPÁR
 - KONZERVACE HISTORICKÝCH OMÍTEK PROSTŘEDKY DLE PETROGRAFICKÉHO PRŮZKUMU
 - TMELĚNÍ A PROBARVENÍ TMELÝ A OMÍTKAMI
 - REKONSTRUKCE CHYBĚJÍCÍCH PLOCH
 - BAREVNÉ SJEDNOCENÍ TMELŮ A PŮVODNÍCH OMÍTEK
 - ZÁVĚREČNÁ FIXÁŽ
 - KOMPLETNÍ RESTAURÁTORSKÁ ZPRÁVA VČ.FOTODOKUMENTACE

PŘED PROVÁDĚNÍM OMÍTEK BUDOU PROVEDENY VZORKY OMÍTKY PRO ODSOUHLASENÍ PROJEKTANTEM, ZÁSTUPCI PAMÁTKOVÉ PÉČE A INVESTOREM !

příčný řez, pohled na podium (var.2)

Oddělení schodiště stěnou ze svislých latí. Zábradlí podest sloupky s dřevěným masivním madlem a výplní průhlednou ze skla nebo sítě.



ČÁST PROJEKTU	AUTOR PROJEKTU	ZODP. PROJ. ČÁSTI PROJEKTU	VYPRACOVALI	<div><div>Projektový atelier Ing.arch.Jarkovský Tel. : +420 602 426 053 Odboje 2269, 412 01 Litoměřice E-mail : jiri@arch-jarkovsky.cz</div></div>	
D.1.1.b	Ing.arch. JIŘÍ JARKOVSKÝ	Ing.arch. JIŘÍ JARKOVSKÝ	Ing.arch. JIŘÍ JARKOVSKÝ		
			Ing.arch.VLADIMÍR ŘÍMAL		
KRAJ:	Ústecký	MĚSTO: Budyně nad Ohří	STAVEBNÍ ÚŘAD: MěÚ Roudnice n/L		
INVESTOR:	Město Budyně nad Ohří, Mírové náměstí 65, 411 18 Budyně nad Ohří			FORMÁT	2 x A4
AKCE :	PROJEKTOVÁ DOKUMENTACE PRO STAVEBNÍ ŘÍZENÍ HRAD Č.P.1, BUDYNĚ NAD OHŘÍ Kulturní centrum v bývalém špýcharu			MĚŘÍTKO	1: 100
				DATUM	08/2020
				ÚČEL	DSP
				Čís.ZAK.	10/2017
OBSAH :	ARCHITEKTONICKÉ A STAVEBNĚ TECHNICKÉ ŘEŠENÍ NÁVRH: SVISLÉ PŘÍČNÉ ŘEZY Koncepce památkových úprav			Č.VÝKR.	PARÉ Č.
ČÁST :				<div>6b</div>	